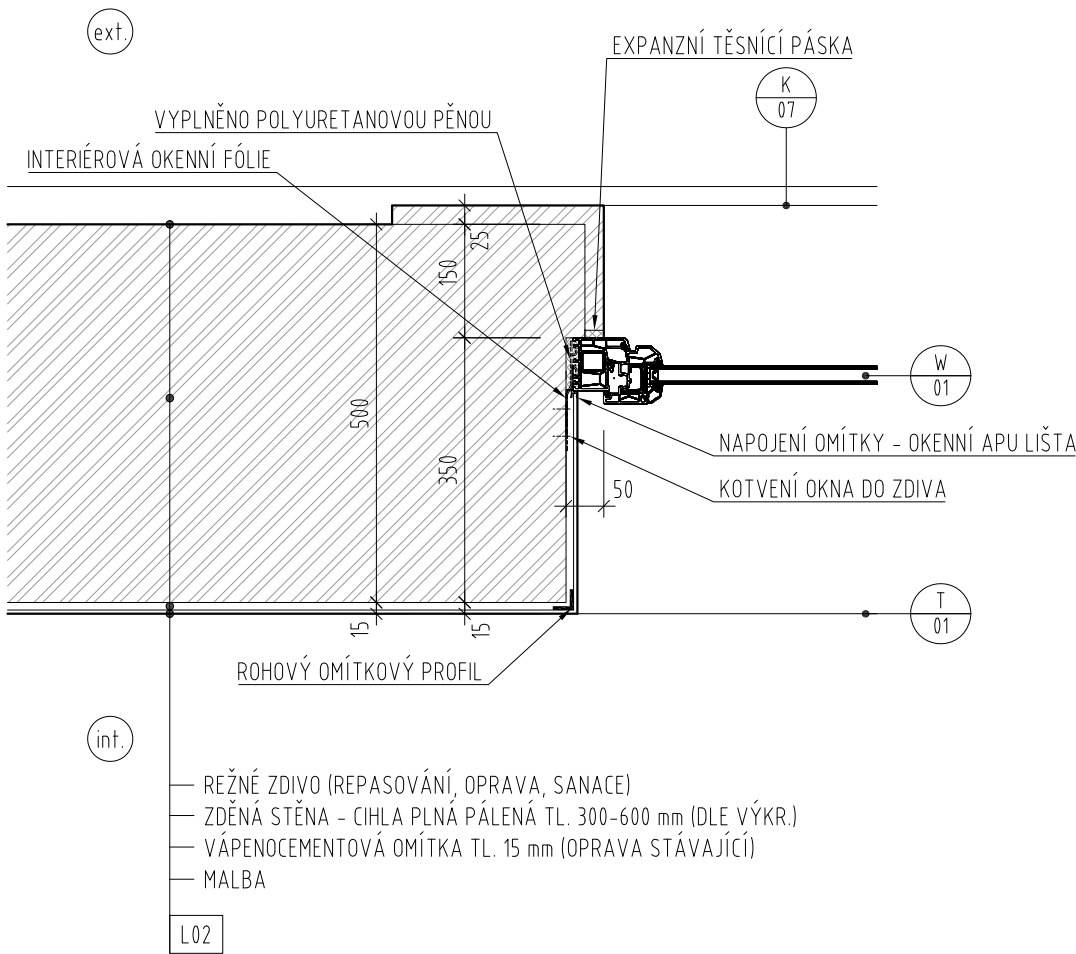


DETAIL PLASTOVÉHO OKNA - HORIZONTÁLNÍ

M 1:10



POZNÁMKY:

- Tekutá hydroizolace bude vč. koutového pásu.
- Oplechování bude provedeno dle ČSN 73 3610.
- Způsob kotvení a spojení částí zábradlí bude součástí výrobní dokumentace dodavatele.
- Kotvení okenních profilů je dodávkou oken.
- Při realizaci foliové hydroizolace budou použity systémové prvky dle technologického předpisu výrobce.
- Podkladní profily oplechování včetně kotvících prvků budou provedeny z materiálů, při nichž nedochází k elektrolitické korozi.
- Připojovací spára okna bude provedena s nulovou propustností vzduchu a vody.
- Ostění oken v materiálovém a barevném provedení dle navazující fasády.



Jiná ověření:	Paré:
Orientační schéma:	Razítko oprávněné osoby:
Podpis: Datum:	

Revize:	Datum:	Popis:	Kontroloval:
01	06/2022	Odstranění vnitřního zateplení obvodových stěn	Ing. Vojtěch Hejl
02	01/2023	Snížení nákladů na realizaci - zjednodušení konstrukčních a materiálových řešení	Ing. Vojtěch Hejl

Stavebník/Investor:	<b>Správa železnic, státní organizace</b>	
Adresa:	Dlážděná 1003/7, 110 00 Praha 1	
Zástupce investora:	Stavební správa západ	
Adresa:	Sokolovská 1995/278, 190 00 Praha 9	

Zhotovitel díla:	<b>APRIS 3MP s.r.o.</b>	
Adresa:	Baarova 231/36, 140 00 Praha 4	
Kontakt:	T: +420 261 260 358 E: apris@apris.cz	
Zhotovitel objektu:	<b>APRIS 3MP s.r.o.</b>	
Adresa:	Baarova 231/36, 140 00 Praha 4	
Kontakt:	T: +420 261 260 358 E: apris@apris.cz	
Hlavní projektant (HIP):	Ing. Vojtěch Hejl	Specialista: -

Název stavby/akce:	<b>REKONSTRUKCE VÝPRAVNÍ BUDOVY ŽST ČÁSLAV</b>	Označení investora: S631900086
		Označení zhotovitele: 2021026
Název části:	Pozemní objekty výpravních budov a budov zastávek	Označení části: D.2.2.1
Název objektu/dílčí části:	<b>Výpravní budova ŽST Čáslav</b>	Označení objektu/komplexu: <b>SO 00-71-01.01</b>
Název přílohy:	Architektonicko-stavební řešení	Číslo přílohy: <b>2. 501</b>
Název dílčí části přílohy:	Detail špaletového okna - horizontální	
Odpovědný projektant:	Zpracovatel přílohy:	Měřítko: 1:10
Ing. arch. M. Tylšová	Ing. Pavlína Svatošová	Formáty: 2xA4
Kraj:	Katastrální území:	TUDU:
Středočeský	Čáslav	1201X1
		Smluvní datum zpracování: <b>28.2.2023</b>

Označení investora:	Stupeň dokumentace:	Část:	Objekt:	Podobjekt:	Příloha:	Revize:
S 6 3 1 9 0 0 0 8 6	-	P D P S	-	D 2 2 0 1	-	S 0 0 4 7 1 0 1
						- 0 1
						- 2 - 5 0 1 - 0 0 2